

PLAN D'ACTION 2022-2025

Mise à jour 06.2024



Loisir Sport
Centre-du-Québec

MISSION

Assurer le développement des organisations offrant du loisir public au Centre-du-Québec et permettre à tous un mode de vie sain et actif par :



Des services de proximité et d'accompagnement au milieu municipal, scolaire et associatif;



De l'expertise et du soutien financier au développement d'activités et d'infrastructures;



De la concertation et de l'influence à la mise en valeur du sport, du plein air, de l'activité physique et du loisir culturel.



VISION

Un monde épanoui et en santé grâce à la valorisation et à l'organisation du loisir public

Loisir Sport
Centre-du-Québec

VALEURS

RESPECT

Respect | Empathie, Compréhension, Reconnaissance, Diplomatie, Diversité

ENGAGEMENT

Engagement | Motivation, Résilience, Entraide, Prévention, Solution, Adaptation

ACCESSIBILITÉ

Accessibilité | Disponibilité, Proximité, Écoute, Ouverture, Communication

INNOVATION

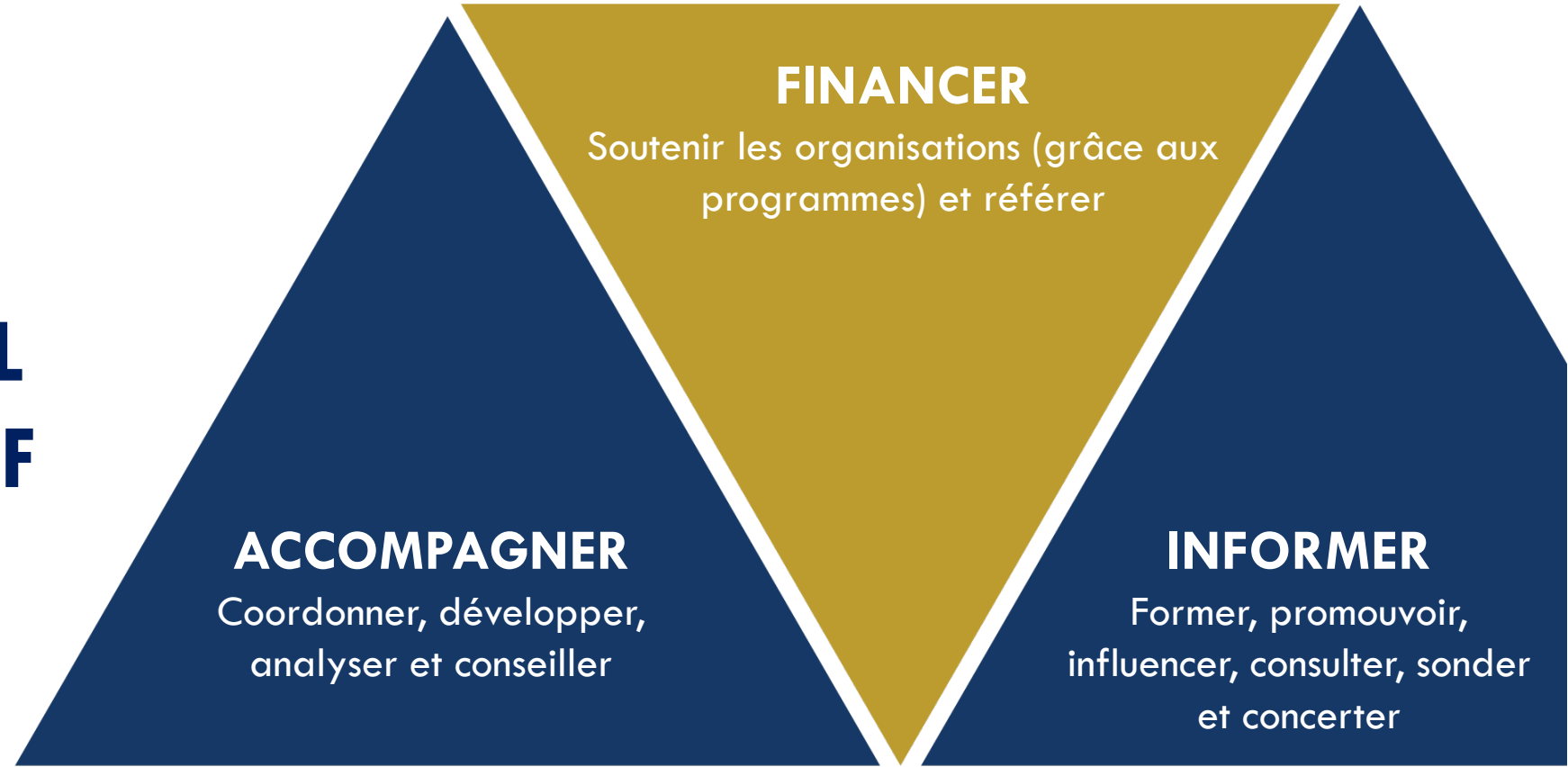
Innovation | Audace, Visionnaire, Structuré, Expertise, Compétence

PLAISIR

Plaisir | Appartenance, Collégialité, Dépassement, Santé, Bien-être

Trois milieux desservis :

- ⇒ **SCOLAIRE**
- ⇒ **MUNICIPAL**
- ⇒ **ASSOCIATIF**



Loisir Sport
Centre-du-Québec

SECTEURS D'INTERVENTION



CAMP DE JOUR



LOISIR MUNICIPAL



SPORT



LOISIR CULTUREL



ÉTHIQUE & INTÉGRITÉ



BÉNÉVOLAT

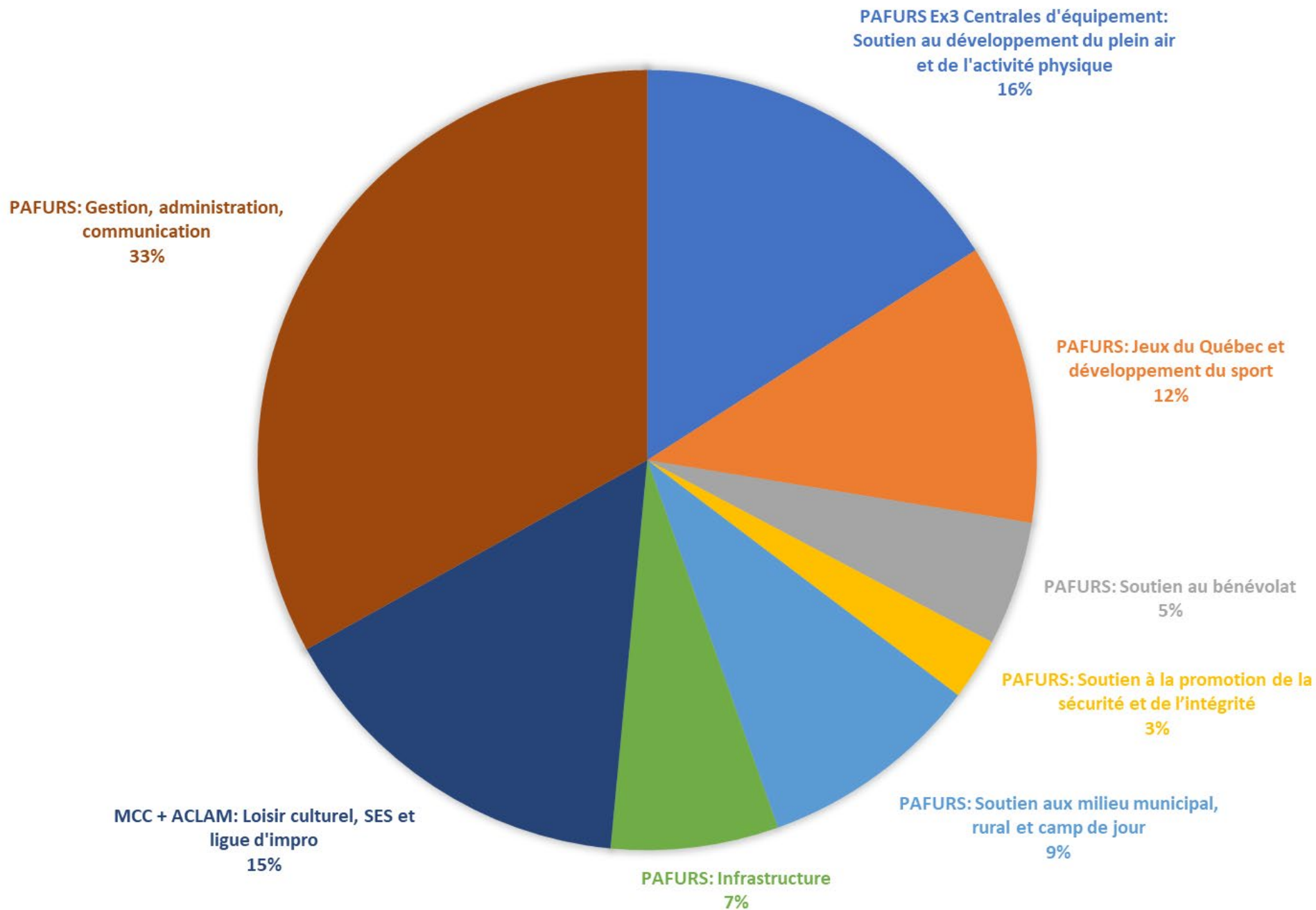


INFRASTRUCTURE



ACTIVITÉ PHYSIQUE
& PLEIN AIR

AFFECTATION DES EFFECTIFS DANS LE PLAN DE TRAVAIL



SECTEUR
CAMP DE JOUR



NOTRE DÉFINITION

Le camp de jour municipal offre à sa clientèle une structure d'accueil adaptée à ses besoins et une programmation à caractère récréatif et éducatif sans hébergement. L'accueil des participants est assuré par un personnel formé qui encadre et anime un programme d'activités estivales offert par une municipalité ou un organisme mandataire.

NOS AXES D'INTERVENTION

Nos camps de jour sont dotés de politiques, procédures et règles sur lesquelles le personnel formé et qualifié s'appuie pour offrir aux enfants une expérience de camp de jour stimulante, de qualité et sécuritaire.

LSCQ promeut et soutient les gestionnaires dans la mise en place des diverses balises du *Cadre de référence* pour les camps de jour municipaux associées à la qualité de l'expérience et à la sécurité.

LSCQ sensibilise les élus, supporte et forme les directions générales, les gestionnaires, les coordonnateurs et le personnel d'animation des camps de jour ainsi que soutient et coordonne le réseautage.

NOS OUTILS ET LEVIERS

- *Cadre de référence* ACQ
- Tremplin Santé
- Réseautage et partage d'expertises
- Inclusion des enfants à besoins particuliers avec l'ARLPHCQ
- Site internet

- ✓ **Accompagner**
- ✓ **Financer**
- ✓ **Informier**



SECTEUR

LOISIR MUNICIPAL



NOTRE DÉFINITION

Le loisir public municipal sert le bien commun et assure l'accès au loisir pour tous. Plus spécifiquement, il a comme mission d'offrir une gamme d'expériences de loisir diversifié et de qualité qui procure des bénéfices sociaux dont l'impact rayonne sur la vitalité des communautés. Les valeurs associées au loisir public municipal misent sur la participation citoyenne, l'accessibilité, la sécurité, la diversité de ses services et sur une offre de loisir fondée sur les besoins changeant des citoyens.

NOS AXES D'INTERVENTION

Les municipalités de notre territoire offrent un service de loisir ou des ententes avec les municipalités voisines afin de répondre aux besoins de la population en matière de loisir, sport, plein air ou activité physique. Les services de loisir constituent un lieu d'organisation et de concertation planifié dont l'identité culturelle s'associe naturellement à la qualité de vie qu'on y trouve et qu'on lui reconnaît.

LSCQ coordonne et participe à diverses activités de réseautage, informe et soutient les professionnels en loisir, les élus et les directions générales en matière de loisir public, collabore au développement concerté du loisir avec les agents des MRC et travaille conjointement avec l'AQLM.

NOS OUTILS ET LEVIERS

- Observatoire québécois du loisir
- Réseautage
- Documentation de l'AQLM
- Bulletin de le FQM et UMQ
- Guide de l'élus et les directions générales
- Site internet

- ✓ **Accompagner**
- ✓ **Financer**
- ✓ **Informers**



SECTEUR
SPORT



NOTRE DÉFINITION

LSCQ définit le sport comme étant la pratique au plan individuel ou collectif d'un sport étant offert dans nos différents milieux. Il permet de vivre de l'épanouissement, du dépassement de soi et des expériences enrichissantes.

NOS AXES D'INTERVENTION

Nos milieux sont outillés pour offrir de l'initiation à différents sports et sont soutenus, structurés et encadrés par les fédérations sportives. Les organisations sont sensibilisées et prennent les moyens pour offrir un sport sain et sécuritaire dans nos milieux.

LSCQ vise l'accès au sport pour tous et soutient les organisations dans le développement des athlètes jusqu'au niveau des Jeux du Québec.

NOS OUTILS ET LEVIERS

- Collaboration avec les fédérations
- Jeux du Québec
- Mes Premiers Jeux
- Réseautage
- Développement à long terme de l'athlète
- Sport pour la vie
- Site internet

- ✓ **Accompagner**
- ✓ **Financer**
- ✓ **Informier**



SECTEUR
LOISIR CULTUREL



NOTRE DÉFINITION

LSCQ définit le loisir culturel comme étant l'ensemble des pratiques artistiques et culturelles, réalisées de manière encadrée par les organisations, dans l'optique de loisir, c'est à dire d'avoir du plaisir. Le loisir culturel est un moyen d'expression qui se veut le reflet d'un sentiment d'appartenance à une communauté.

NOS AXES D'INTERVENTION

Nos organisations valorisent l'initiation du loisir culturel et le développement de la pratique. Nos milieux développent le loisir culturel afin de permettre l'intégration sociale, la socialisation, la découverte ainsi que l'engagement social. Le loisir culturel est un vecteur de construction identitaire au plan personnel et collectif.

LSCQ accompagne les organisations et veille à promouvoir et développer l'offre en loisir culturel sur le territoire.

NOS OUTILS ET LEVIERS

- Projets pilotes
- Secondaire en spectacle
- Ligue scolaire d'improvisation
- Collaboration avec les ONL
- Site internet
- Réseautage

- ✓ **Accompagner**
- ✓ **Financer**
- ✓ **Informier**



SECTEUR

ÉTHIQUE ET INTÉGRITÉ



NOTRE DÉFINITION

LSCQ définit l'éthique et l'intégrité comme étant la pratique de loisir et de sport dans des milieux sains, éthiques et sécuritaires dans l'offre de loisir public.

NOS AXES D'INTERVENTION

Les organisations de notre territoire prennent les moyens comme la formation, l'information et la sensibilisation en se dotant de politiques de prévention et d'inclusion.

LSCQ fait la promotion des bonnes pratiques et sensibilise les intervenants à l'importance de l'intégrité et à la sécurité, autant physiques que psychologiques, des participants aux activités. L'inclusion est omniprésente dans toutes les sphères du travail accompli à LSCQ.

NOS OUTILS ET LEVIERS

- Formation
- Sensibilisation
- Partage d'information
- Sport'Aide
- Sport Bien-être
- Avis sur l'éthique
- Documentation de la DSLS
- Site internet

- ✓ **Accompagner**
- ✓ **Financer**
- ✓ **Informier**



SECTEUR

BÉNÉVOLAT



NOTRE DÉFINITION

LSCQ désigne le bénévolat comme étant des personnes qui donnent volontairement et sans rémunération leur temps au service d'une organisation qui lui tient à cœur œuvrant en loisir ou en sport dans le respect de sa mission et de ses valeurs.

NOS AXES D'INTERVENTION

Nos organisations centricaises mettent en place les bonnes pratiques et stratégies de rétention et de valorisation du bénévolat en ayant une saine gouvernance.

LSCQ coordonne le prix du bénévolat Dollard-Morin, organise la soirée reconnaissance LSCQ et accompagne les organismes vers une saine gouvernance.

NOS OUTILS ET LEVIERS

- Géo-bénévole
- Documentation RLSQ
- Réseautage
- Sensibilisation (élus, DG, administrateurs) sur les bonnes pratiques
- Politiques de soutien aux organismes et au bénévolat
- Site internet

- ✓ **Accompagner**
- ✓ **Informier**



SECTEUR

INFRASTRUCTURE



NOTRE DÉFINITION

LSCQ définit l'infrastructure comme l'aménagement et la mise à niveau (en respect des normes) de parcs et d'espaces récréatifs pour les milieux scolaires et municipaux.

NOS AXES D'INTERVENTION

Nos organisations aménagent ou réaménagent des milieux attrayants, accessibles, stimulants et sécuritaires partout sur notre territoire. Nos décideurs prévoient de l'équipement et du matériel accessible et à la norme ainsi que des ressources d'entretien.

LSCQ peut accompagner les milieux dans la planification des nouveaux aménagements, mais également dans la mise à niveau d'équipements, parfois vétustes, ne respectant pas les normes actuelles. LSCQ peut fournir des rapports d'évaluation de site, des diagnostics et des recommandations à apporter.

NOS OUTILS ET LEVIERS

- Inventaire dans Parc-o-mètre
- Guide « Aménager la cour d'école, un travail d'équipe »
- Site internet
- Normes
- Sensibilisation

- ✓ **Accompagner**
- ✓ **Financer**
- ✓ **Informier**



SECTEUR

ACTIVITÉ PHYSIQUE



NOTRE DÉFINITION

LSCQ définit l'activité physique à toute forme d'activité qui met le corps en mouvement et qui entraîne une dépense énergétique dans des contextes différents de la vie quotidienne, comprenant le plein air, le loisir physiquement actif, le transport actif et le sport.

NOS AXES D'INTERVENTION

Nos organisations centricaises valorisent le plaisir d'être actif régulièrement. L'initiation et la découverte de l'activité physique contribuent au sentiment de compétence, d'autonomie et d'appartenance à son milieu.

LSCQ encourage la tenue d'événements sportifs et d'activités physiques offerte au plus grand nombre de personnes, favorisant ainsi l'amélioration des espaces publics de pratique. L'accessibilité à du matériel permettant à tous de s'initier à différentes activités fait également partie de nos stratégies.

NOS OUTILS ET LEVIERS

- Plaisirs d'hiver
- Défi château de neige
- Fillactive
- Centrales d'équipement
- Courir au Centre-du-Québec
- Agenda Loisir
- Site internet

- ✓ **Accompagner**
- ✓ **Financer**
- ✓ **Informé**



SECTEUR
PLEIN AIR



NOTRE DÉFINITION

LSCQ définit le plein air comme une pratique d'activité physique, non motorisée et sans prélèvement (ex. : pêche, chasse, etc.), exercée à l'extérieur, dans un rapport dynamique et harmonieux avec des éléments de la nature. L'activité peut se faire en pratique libre ou organisée.

NOS AXES D'INTERVENTION

Nos municipalités et parcs régionaux développent le plein air de proximité et accessible pour tous. Nos organisations encouragent le prêt de matériel ainsi que la promotion d'activités d'initiation. Le milieu scolaire joue un rôle de premier plan dans l'initiation et la découverte des joies du plein air.

LSCQ fait la promotion des lieux de pratique et collabore avec les fédérations. Le vélo, la randonnée et les sports nautiques offrent des potentiels de développement intéressant pour la région centricoise.

NOS OUTILS ET LEVIERS

- Ex3
- Réseautage
- Route bleue
- Route verte
- Agenda Loisir
- Site internet
- Recensement des lieux de pratique
- Collaboration avec les fédérations
- Cycliste averti

- ✓ **Accompagner**
- ✓ **Financer**
- ✓ **Informier**



PROGRAMMES, LEVIERS & OUTILS



Municipal

- Cadre de référence de l'ACQ
- Loisir collectif
- Projet Espace
- Rendez-vous québécois du loisir rural
- Table des professionnels en loisir | AQLM
- Tremplin santé (camp de jour)

Scolaire

- Cycliste averti
- Ex3
- Fillactive
- Ligue scolaire d'improvisation
- *Ma cour, un monde de plaisir!*
- Mesure 1.4
- Prévention des commotions cérébrales
- *Réenchanger la cour d'école*
- Secondaire en spectacle

Associatif

- Jeux du Québec
- Mes Premiers Jeux
- Saine gouvernance
- Valorisation du bénévolat

Intersectoriel

- Agenda Loisir
- Assistance financière – PAFILR
- Balado loisir culturel
- Comité de Transport actif, saines habitudes de vie
- Courir au Centre-du-Québec
- Défi château de neige
- Fonds de transport
- Formations diverses
- Inspection à la norme des airs de jeux
- Parc-o-mètre
- Plaisirs d'hiver
- Plan d'action par secteur
- Prix bénévolat Dollard-Morin en loisir et sport
- Site internet
- Soirée RLSCQ
- Réseaux sociaux

CARTES DE SERVICE

Intersectorielle



SERVICES	MODALITÉS
Coordination de l'assistance financière LSCQ	Deux (2) appels de projet par année
Coordination du Fonds de transport	En continue à partir de l'automne jusqu'à l'atteinte des fonds disponibles
Offre de formations diverses	Faible coût
Organisation de notre événement de reconnaissance (RLSCQ et Je m'implique)	Gratuit pour les organisations soutenues financièrement pendant l'année se terminant au 31 mars
Promotion et sélection du Prix Dollard-Morin	Sans frais
Coordination du Défi château de neige et Plaisirs d'hiver	Gratuit pour les participants Tirage de prix de participation Bourses aux organisations
Soutien des acteurs locaux et régionaux dans chacun de nos secteurs d'intervention (plan d'action, accompagnement de projet, bilan de santé)	Aux frais de LSCQ
Gestion de l'outil Agenda Loisir	Affichage gratuit
Amélioration des contenus de notre site internet	Outils gratuits et accessibles
Co-coordination de la campagne publicitaire « Ici on déplace de l'air »	Implication LSCQ

CARTES DE SERVICE

Milieu municipal



SERVICES	MODALITÉS
Formation et soutien aux gestionnaires camp de jour	Gratuit ou faibles coûts, Rabais 2 ^e inscription et plus
Formation animation camp de jour (animation, DAFA, RCR...)	Faible coût
Inspection à la norme des aires de jeux (sur disponibilité seulement)	50 \$/heure + déplacements 0,55km Estimation à 2 000 \$
Inventaire et évaluation des parcs	1 MRC par été aux frais de LSCQ Production d'un rapport à la demande des milieux
Évaluation des parcs et espaces publics (attractivité, accessibilité, sécurité par le biais de fiches d'observation de site et par Parc-o-mètre)	Demande écrite à la DG 3 municipalités/année
Co-coordination de la Table des professionnels en loisir avec l'AQLM	Participation gratuite Formations à faible coût
Collaboration à l'occupation dynamique du territoire (mise en place d'initiatives collectives en loisir)	Sur demande (possibilité de soutenir 1 milieu par année)
Soutien conseil aux Villes déposant leur candidature pour recevoir les Jeux du Québec	Implication en temps et argent

CARTES DE SERVICE

Milieu scolaire



SERVICES	MODALITÉS
Coordination de la Ligue scolaire d'improvisation du Centre-du-Québec	250 \$ par équipe/année
Coordination du programme Secondaire en spectacle	350 \$ par école/année
Coordination de Fillactive	Gratuit pour les écoles membres du programme national Formations et sorties aux frais des écoles avec appui financier LSCQ
Coordination du programme en plein air Ex3	Adhésion gratuite aux écoles Formations et sorties aux frais des écoles avec appui financier LSCQ
Animation de la concertation de la Mesure 1.4	Projets soutenus par la mesure en partenariat avec les membres du comité
Accompagnement du milieu scolaire dans l'aménagement de la cour d'école (<i>Espace, Réenchanter la cour d'école, Ma cour, un monde de plaisir!</i>)	Demande écrite à la DG 3 écoles/année

CARTES DE SERVICE

Milieu associatif



SERVICES	MODALITÉS
Coordination des Jeux du Québec régionaux Encadrement de la délégation provinciale Coordination des Mes premiers Jeux en partenariat avec les clubs	Aux frais de LSCQ 100 \$/participant
Soutien aux associations sportives locales et régionales	Sur demande
Formations diverses	Faible coûts
Soutien aux organisations locales et leurs gestionnaires en matière de saine gouvernance	Sur demande



Loisir Sport
Centre-du-Québec

ACCOMPAGNER



ORIENTATION STRATÉGIQUE 1

S'adapter : Adapter nos services aux besoins du milieu en adéquation avec les mandats qui nous sont confiés.



ACCOMPAGNER

- ⇒ Continuer les actions en cours en lien avec les programmes (Ex3, SES, Impro, JQ, MPJ...);
- ⇒ Mettre à jour les cartes de service par milieu;
- ⇒ Faire des petits pas et cesser tranquillement d'éteindre des feux pour trouver l'équilibre post-covid;
- ⇒ Être présent pour la relance;
- ⇒ Revenir à des accompagnements en présence, tout en maintenant les outils virtuels;
- ⇒ Se servir de nos programmes comme outils d'accompagnement;
- ⇒ Mieux accompagner le milieu à l'aide d'outil de suivis (compte client, bilan de santé...);
- ⇒ Valoriser le travail en équipe et de façon transversale.



Loisir Sport
Centre-du-Québec



A. Ajuster nos méthodes pour mieux répondre aux besoins des organisations membres

Mettre en place la mécanique de demandes d'accompagnement de longue durée
(Nécessitant environ 20 heures et plus)



3 milieux en scolaire/année
3 milieux en municipal/année



Compiler des accompagnements courte durée dans les comptes client



Comptabiliser ce service au même titre que l'assistance financière à l'intérieur des comptes client



Développer le loisir culturel, plein air ou activités physiques en pratique libre vers une accessibilité aux équipements avec planification des sentiers, route bleue...

Soutenir afin que les structures actuelles poursuivent leur offre



Plein air de proximité
(3 milieux/année)



Mise en place de centrales de prêts d'équipement dans les lieux de pratique des 5 territoires de MRC



B. Maintenir les relations établies durant et après la période d'adaptation (organisations et ministères)

Mettre en place notre approche bilan de santé à même les comptes client et viser les organisations n'utilisant pas nos services



1-2 milieux (associatif) 3 000 \$ à 5 000 \$ AF
1-2 milieux (scolaire) 3 000 \$ à 5 000 \$ AF
1-2 milieux (municipal) 3 000 \$ à 5 000 \$ AF

Collaborer aux différents plans de relance dans les milieux pour la fin de la pandémie



Prévoir du temps de ressources humaines pour ce type d'accompagnement à suivre dans le tableau de bord.





Loisir Sport
Centre-du-Québec

FINANCER



ORIENTATION STRATÉGIQUE 2

Soutenir : Développer le financement, les projets et les activités.



FINANCER

- ⇒ Actualiser les outils en ligne;
- ⇒ Anticiper les demandes des organisations et réserver des fonds par secteur et milieux;
- ⇒ Bonifier notre assistance financière malgré le financement absent pour certains secteurs;
- ⇒ Mettre en place les comptes client;
- ⇒ Référer vers d'autres programmes financiers;
- ⇒ Revoir les adhésions de membres avec grille tarifaire;
- ⇒ Mettre en place des ententes financières (partenariat) avec les organisations;
- ⇒ Négocier des ententes à long terme.



Loisir Sport
Centre-du-Québec



A. Accompagner avec plus de proximité la clientèle (les organisations)

Accompagner le milieu afin de valoriser le bénévolat
Sociofinancement en bénévolat



À partir de 2023
1 ou 2 milieux/année



Référer les organisations accompagnées vers d'autres sources de financement et offrir notre appui moral et financier lorsque possible



Sur demande avec le répertoire à jour du RURLS



Cibler, sur invitation, les organisations à déposer des projets spécifiques dans l'assistance financière pendant les processus d'accompagnement, de bilans de santé, d'inspection ou autres occasions.

Utiliser nos **leviers financiers** pour :

(Mise en place en 2024 pour ensuite devenir en continue les années subséquentes.)

Bénévolat

Pour de la saine gouvernance et de la valorisation

Sport

Pour le développement des clubs et la participation de tous les sports aux JDQ

Sécurité éthique et intégrité

Pour des milieux sains et sécuritaires

Camp de jour

Pour l'adhésion au *Cadre de référence* et aux bonnes pratiques

Plein air

Pour plus de plein air de proximité

Milieu rural

Pour des services de loisir permanents et consolidés

Infrastructure

Pour la mise aux normes

Activité physique

Pour plus de pratique pour tous

Loisir culturel

Pour l'accessibilité pour tous à la culture

B. Financer les projets porteurs, innovants, structurants et de qualité (indexation de l'enveloppe)



Contacter les demandeurs refusés



En continu après chaque appel de projet

Financer des formations avec des partenaires afin de bonifier l'offre de formations à faible coût en réponse aux besoins soulevés



Fonds d'accessibilité à la formation | 7 500 \$/ année

Enveloppe Ex3 volet formation | 4 000 \$/ année

Valoriser les projets concertés



Prioriser notre assistance financière aux projets concertés ou répondant à des besoins en lien avec la relance ou l'adaptation post-covid (Projet pouvant atteindre 10 000 \$)

Exemple : loisir collectif, partage de ressources, achats groupés...





C. Bonifier l'enveloppe de l'assistance financière afin de soutenir les projets non-admissible au PAFILR



- Bonification annuelle de 10 000 \$ en sport
- Bonification annuelle de 10 000 \$ en loisir culturel
- Investissement annuel de 5 000 \$ en valorisation du bénévolat

Investir les frais perçus pour les services tarifables en réponse à des besoins non couverts par le PAFILR

D. Structurer certains services (définir l'offre de service, grille tarifaire...)

Développer des concertations favorisant l'échange et le partage de matériel, infrastructure, outils, pratiques, bons coups et formations...



Mesure 1.4

An 1 : 45 300 \$

An 2 : 37 000 \$

An 3 : 41 200 \$



Encourager le développement du plein air et de l'activité physique dans le milieu scolaire



1 000 \$ par école Ex3 = 12 000 \$ AF

500 \$ par école Fillactive = 3 500 \$ AF





Loisir Sport
Centre-du-Québec

INFORMER



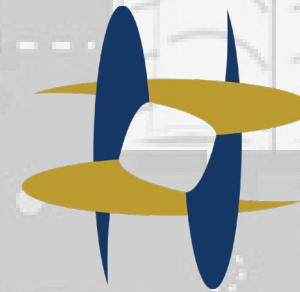
ORIENTATION STRATÉGIQUE 3

Communiquer : Promouvoir nos forces et faire la promotion de succès.



INFORMER

- ⇒ Développer l'offre de formation en ligne et en présence;
- ⇒ Coordonner des concertations locales et régionales;
- ⇒ Communiquer les nouvelles idées et stratégies issues de nos accompagnements;
- ⇒ Faire de la promotion par le biais de nos outils (site internet, page Facebook, Agenda Loisir, bulletin Le Visionnaire, CA en bref...);
- ⇒ Faire rayonner nos bons coups et ceux des organisations soutenues;
- ⇒ Faire de la veille stratégique et partager;
- ⇒ Miser sur l'éducation et accentuer notre rôle d'influence;
- ⇒ Développer et promouvoir Agenda Loisir en y incluant le volet centrale d'équipement et lieux pratiques.



Loisir Sport
Centre-du-Québec



A. Sonder la clientèle et les partenaires (évaluation continue)



B. Être plus visible et faire rayonner la région (Le Visionnaire, médias sociaux, communiqués...)

Faire connaître LSCQ par de la publicité et plus de promotion tout en améliorant et développant nos moyens de communication



Produire plus de communiqués de presse;
Participer aux divers lancements;
Relayer l'information sur les réseaux sociaux;
Mettre à jour de façon continue le site internet et Agenda Loisir;
Produire le CA en bref après chaque rencontre du conseil d'administration.



Mettre en place un espace sur notre site internet et sur Agenda Loisir pour promouvoir les organisations ainsi que leurs offres



Diffusion des projets soutenus, lieux de pratiques, centrales d'équipement...
Élaborer un plan de visibilité des activités de plein air, événements, clubs, lieux de pratique, activités



Uniformiser notre image de marque
Bonifier la visibilité de LSCQ



Production d'un plan de communication et mise en application de celui-ci



Produire du nouveau matériel promo, back drop, roll up, structure amovibles, autocollants...
Participer à des événements provinciaux, régionaux et locaux



Prêter du matériel aux organisations soutenues



C. Se faire connaître directement (représentation, concertation, implication)

Faire rayonner nos actions en lien avec nos « grands » objectifs



Offrir nos services et informer les organisations
Être présent sur la scène locale, régionale et provinciale

Poster nos autocollants avec chaque entente d'assistance financière



Tous les bénéficiaires de l'assistance financière peuvent en recevoir gratuitement.



Produire le bulletin Le Visionnaire



Cinq (5) parutions par année et inclure plus d'actualités et d'annonces



Tenir des activités de communication et de mobilisation auprès des organisations



Coordonner ou participer à différents comités, forums, congrès, événements.
TIR-SHV | Ici on déplace de l'air
Mesure 1.4
Coordination régionale SES et Impro





Loisir Sport
Centre-du-Québec

INNOVER



ORIENTATION STRATÉGIQUE 4

Innovater : Investir dans de nouvelles approches clients et des technologies innovantes.



A. Soutenir l'accessibilité et des outils technologiques (outils conviviaux)

Mettre en place les
comptes client/membre



1^{er} avril 2023



Développer notre approche bilan
de santé



Réaliser un formulaire par milieu et amorcer
les évaluations lors des accompagnements
(phase de test 2023-2024)
Effectif dès 2024

1 à 2 accompagnements par milieu par année



Analyser les projets de l'assistance
financière en équipe



Mettre en place l'outil de suivi avec
pondération et production de rapports



Convertir notre site internet pour le
membrariat et les inscriptions aux
formations et activités



1^{er} avril 2024





B. Bâtir de nouvelles approches et de nouveaux projets (en réponse aux besoins du milieu si demande)

Être à l'affut de nouvelles opportunités de collaboration/ financement
Faire de la veille stratégique

Demeurer disponible pour le développement





Loisir Sport
Centre-du-Québec

GOUVERNER



ORIENTATION STRATÉGIQUE 5

Gouverner : Administrer et diriger sainement



A. Développer et actualiser les politiques et procédures dans une perspective de saine gouvernance



S'ajuster au Code de gouvernance et vivre le Code et la nouvelle gouvernance



Investir dans une saine gouvernance et dans les travaux d'accompagnement d'ici 2024 (être accompagné au besoin)
Coaching par Marco Baron (Moncéa Saine Gouvernance)

Finaliser et mettre à jour les politiques



Communiquer les avancements sur les décisions prises



Suivi du tableau de bord et rapport de mi-année (interne) avec communiqué de presse
Rapport public du CA
(CA en bref après chaque rencontre)

B. Maintenir une direction générale en contrôle (maîtrise du chargement, gestion de la croissance des mandats)

Suivre le plan de travail et le tableau de bord

lors de chaque CA et avec l'équipe de travail lors des régies

Offrir la formation aux administrateurs (Rôles et responsabilités)

1 fois aux 2 ans



Comités de travail du CA

Rencontre 1 X par année par comité

Audit

Évaluation

Gestion de risque

Régies

(Calendrier de sujets en lien avec le tableau de bord)

Rencontres hebdomadaires

Formation continue du personnel et de la directrice générale

Implication des agents dans 1 à 3 GTR du RURLS

(Idéalement, un maximum de 2 GTR est visé)

Participation de la directrice générale à chaque Table des

DG du RURLS



PROGRAMME UNIFIÉ D'ASSISTANCE FINANCIÈRE DE LOISIR SPORT CENTRE-DU-QUÉBEC

Projets entre 500 \$ et 5 000 \$ avant taxes



Loisir Sport
Centre-du-Québec

Le Programme d'assistance financière de Loisir Sport Centre-du-Québec est composé d'une enveloppe du Programme d'assistance financière aux initiatives locales et régionales en matière d'activité physique et de plein air (PAFILR) et d'une redistribution financière de Loisir Sport Centre-du-Québec. Afin d'appuyer les unités régionales de loisir et de sport (URLS) dans la promotion et la valorisation de la pratique régulière d'activités physiques auprès de l'ensemble de la population, le ministère de l'Éducation et de l'Enseignement supérieur met à notre disposition une aide financière pour redistribution auprès de divers organismes locaux et régionaux du Centre-du-Québec.

Les appels de projets ont lieu deux fois par année, soit à l'automne (20 octobre au 20 novembre) et au printemps (20 avril au 20 mai). Les sommes accordées peuvent aller jusqu'à 5 000 \$ et une seule demande par organisation est acceptée annuellement.

Les organisations demandeurs doivent poursuivre un but non lucratif et avoir leur siège social sur le territoire du Centre-du-Québec.

LES ORGANISMES ADMISSIBLES SONT :

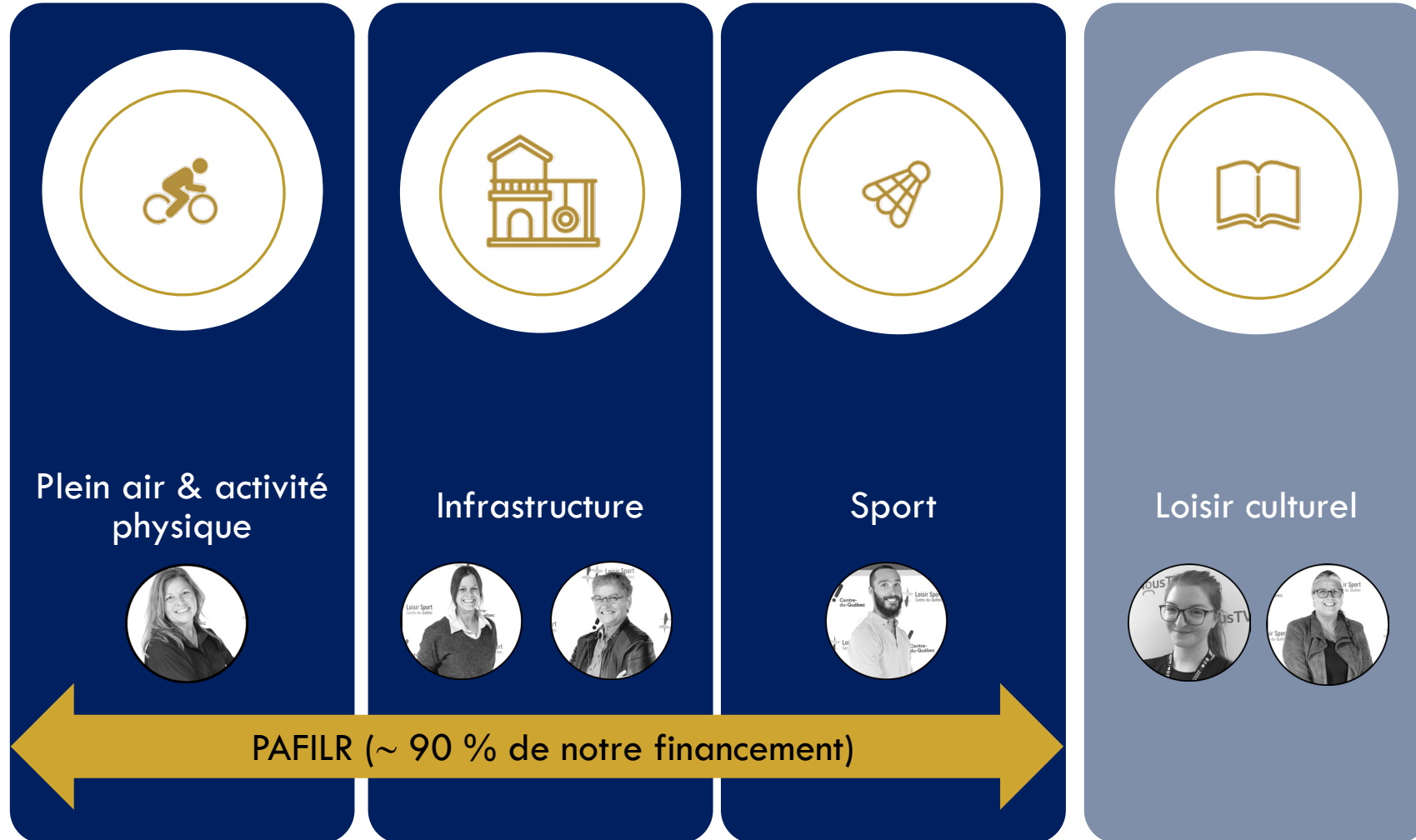
- Les municipalités, les villes et les MRC;
- Les organismes à but non lucratif légalement incorporés;
- Les coopératives en vertu de la loi C-67.2;
- Les établissements d'enseignement publics et privés.

⇒ **Bonification annuelle de l'enveloppe de 25 000 \$ à 30 000 \$**

Pourquoi? Financer ce qui n'est pas recevable dans le PAFILR, entre autres, en loisir culturel, en bénévolat et certains besoins en sport.

PROGRAMME D'ASSISTANCE FINANCIÈRE

Loisir Sport Centre-du-Québec



Assurer la **pratique active** du loisir culturel

Admissible : cours, initiation, pratique libre ou encadrée

Non-admissible : Nourriture, spectacle, frais d'admission (musée, théâtre...)

OUTIL D'AIDE À LA DÉCISION

Programme d'assistance financière LSCQ

Critère de sélection	Pondération
A. Nature du projet	55 %
B. Pérennité du projet	20 %
C. Plan de réalisation du projet	25 %

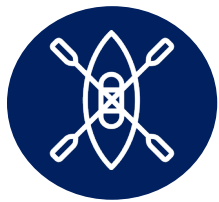
CRITÈRES DE CLASSIFICATION DES PROJETS

- Priorisation aux nouveaux demandeurs
- Priorisation aux organisations ayant pour mission le loisir et le sport
- Priorisation des projets novateurs, structurants, durables et de développement
- Priorisation aux projets valorisant le bénévolat, l'implication et la formation
- Priorisation des projets visant le partage, l'échange et le prêt
- Priorisation aux projets favorisant l'accessibilité, l'attractivité et la sécurité
- Attention particulière aux projets concertés (maximum 10 000 \$)
- Attention particulière aux projets en contexte de plein air
- Attention particulière aux projets parascolaires

Quelle est la plus-value de notre apport financier?
Est-ce que nous répondons à un réel besoin?

- Aucun financement à la mission
- Aucun refinancement d'un même projet
- Sont exclus des dépenses : la nourriture, l'alcool, les feux d'artifice, les prix de présence et tous les autres éléments jugés non admissibles par les analystes

ASSISTANCE FINANCIÈRE



Activité physique et plein air

- Organiser une sortie plein air;
- Corridor actif, lignage au sol;
- Achat de matériel sportif et/ou de plein air;
- Faire découvrir de nouvelles activités (location d'un équipement spécialisé, faire venir un spécialiste...);
- Enseigner dehors (matériel de plein air comme des tentes, sacs à dos, imperméables, bâches...);
- Penser aux quatre saisons pour animer la cour d'école (tapis à neige, slackline, hébertisme, trottinette...)

Faire découvrir ou redécouvrir aux jeunes le plaisir d'être actif physiquement



ASSISTANCE FINANCIÈRE



Loisir culturel

- Une pratique active
- Une initiation
- Un projet collectif

Du matériel (arts plastiques, musique, improvisation)

Architecture et design, artisanat, arts visuels, danse, littérature et écriture, multimédia, musique et chant, patrimoine et histoire puis théâtre et improvisation. Soyez créatif!



ASSISTANCE FINANCIÈRE



Infrastructure

- Mise à niveau de vos aires de jeux afin de les rendre sécuritaires (remplacement sièges balançoires non-conformes, réparation de bris ou d'éléments non-conformes à la normes Z-614)
- Achat de modules de jeu, prioritairement pour le remplacement de modules de bois, glissoire non-conforme, etc.
- Acquisition d'abris contre le vent, la neige, la pluie, le soleil
- Offrir l'accessibilité pour tous
Par exemple : surbaissement des bordures de modules de jeux



ASSISTANCE FINANCIÈRE



Sport

- Financement pour les clubs sportifs en priorité
- Formations des entraîneurs
- Renouvellement d'équipements
- Locations de gym pour les entraînements ou pour les finales régionales
- Formation en nutrition sportive pour les jeunes
- Perfectionnement des arbitres



ASSISTANCE FINANCIÈRE

FONDS DE TRANSPORT | 2021-2031

Le Gouvernement du Québec a octroyé une aide financière spéciale à Loisir Sport Centre-du-Québec destinée à faciliter la participation aux activités récréatives et sportives à travers le Québec. L'assistance financière octroyée par LSCQ servira à soutenir les organisations scolaires, municipales et associatives en remboursant une partie des frais liés à leurs déplacements, entre 500 \$ et 5 000 \$.

La contribution offerte par le Gouvernement du Québec est de 190 298 \$ pour une période de 10 ans, 2021-2031.

Le Fonds de transport est placé afin de bénéficier d'intérêts avantageux qui seront réinvestis dans le Fonds de transport. LSCQ a investi 59 702 \$ pour un total de 250 000 \$ placé dans un compte à intérêts élevés.



EXIGENCES

- Les activités admissibles doivent obligatoirement être récréatives ou sportives et issues de fédérations sportives québécoises ou d'organismes nationaux de loisir reconnu par le Ministère de l'Éducation.
- Les déplacements admissibles devront être faits à l'intérieur du Québec seulement et devront être d'au moins 400 km (aller seulement).
- Les bénéficiaires du Fonds de Transport devront réinvestir 20 % du montant reçu au Fonds de transport, la somme recueillie annuellement sera réinvestie dans un compte à intérêts élevés géré par LSCQ. Une facture sans taxe sera émise à l'organisation bénéficiaire de la subvention.
- Seuls les nouveaux demandeurs et les partenaires ayant contribué au Fonds de transport en acquittant les sommes dues seront éligibles.
- Seulement une demande par année par organisation pourra être acceptée.
- Le comité d'analyse se réserve le droit d'accorder un montant inférieur à la demande.
- L'octroi se fera suite à un appel de projet jusqu'à l'épuisement de la portion de la subvention accordée pour la période.

COMMUNICATION

NOS

RÉSEAUX SOCIAUX



Facebook : Loisir Sport Centre-du-Québec

Courir au Centre-du-Québec

Jeux du Québec Région CentreduQuebec

Secondaire en spectacle Centre-du-Québec

Ligue scolaire d'improvisation Centre-du-Québec

Camp de jour Centre-du-Québec



Instagram : Loisir Sport Centre-du-Québec

Gocdq



LinkedIn : Loisir Sport Centre-du-Québec



Loisir Sport
Centre-du-Québec

Site Internet



LE
VISIONNAIRE

Infolettre

Agenda
Loisir

CENTRE-DU-QUÉBEC

Agenda Loisir

NOTRE ÉQUIPE



Loisir Sport
Centre-du-Québec



Caroline LEMIRE
Directrice générale



Yanick LECLAIR
Adjoint administratif
et soutien au secteur sport



Laurence ST-HILAIRE
Agente de développement responsable de
l'intégrité et des centrales d'équipement



Josiane FONTAINE
Agente de développement en activité
physique et plein air



Lorie COURCHESNE
Agente de communication et
responsable du dossier camp de jour



Martine AYOTTE
Agente de développement en loisir municipal



Maxime LEMIRE
Agent de développement en sport



Érika LAFRENIÈRE LAHAIE
Agente de développement en loisir scolaire



Fanie MICHAUD
Agente de développement
en loisir culturel et bénévolat

NOS ADMINISTRATEURS



PRÉSIDENTE

Marjolaine ARSENAULT

Siège 8 - Membre individuel-expert

Connaissance en relation publique, en réseautage, en marketing et en bénévolat



VICE-PRÉSIDENT

Jean-Louis BÉLISLE

Siège 1 - Membre associatif-institutionnel

Connaissance du milieu loisir culturel, de l'inclusion et de la concertation des milieux



SECRÉTAIRE

Ginette RICHARD

Siège 2 - Membre associatif-institutionnel

Connaissance de l'activités sportives, plein air et activité physique, santé globale et Jeux du Québec



TRÉSORIER

Pascal BÉDARD

Siège 7 - Membre individuel-expert

Connaissance de la gestion, des finances et de la technologie



ADMINISTRATEUR

Guy DUPUIS

Siège 3 - Membre associatif-institutionnel

Connaissance du milieu municipal, du développement, de l'infrastructure et de l'aménagement



ADMINISTRATRICE

Annie BELCOURT

Siège 5 - Membre individuel-expert

Connaissance du milieu des aînés, personnes ayant des handicaps et la jeunesse



ADMINISTRATEUR

Michaël DE GRANDPRÉ

Siège 4 - Membre associatif-institutionnel

Connaissance du milieu scolaire, du centre de services, de la pédagogie et de la jeunesse



ADMINISTRATEUR

Danny LAUZIÈRE

Siège 6 - Membre individuel-expert

Connaissance en gouvernance, en mobilisation, concertation et intégrité de la personne