

DÉCLARATION DE SERVICE AUX MEMBRES



Loisir Sport
Centre-du-Québec

MISSION

Assurer le développement des organisations offrant du loisir public au Centre-du-Québec et permettre à tous un mode de vie sain et actif par :



Des services de proximité et d'accompagnement au milieu municipal, scolaire et associatif;



De l'expertise et du soutien financier au développement d'activités et d'infrastructures;



De la concertation et de l'influence à la mise en valeur du sport, du plein air, de l'activité physique et du loisir culturel.



VISION

Un monde épanoui et en santé grâce à la valorisation et à l'organisation du loisir public

Loisir Sport
Centre-du-Québec

VALEURS

RESPECT

Respect | Empathie, Compréhension, Reconnaissance, Diplomatie, Diversité

ENGAGEMENT

Engagement | Motivation, Résilience, Entraide, Prévention, Solution, Adaptation

ACCESSIBILITÉ

Accessibilité | Disponibilité, Proximité, Écoute, Ouverture, Communication

INNOVATION

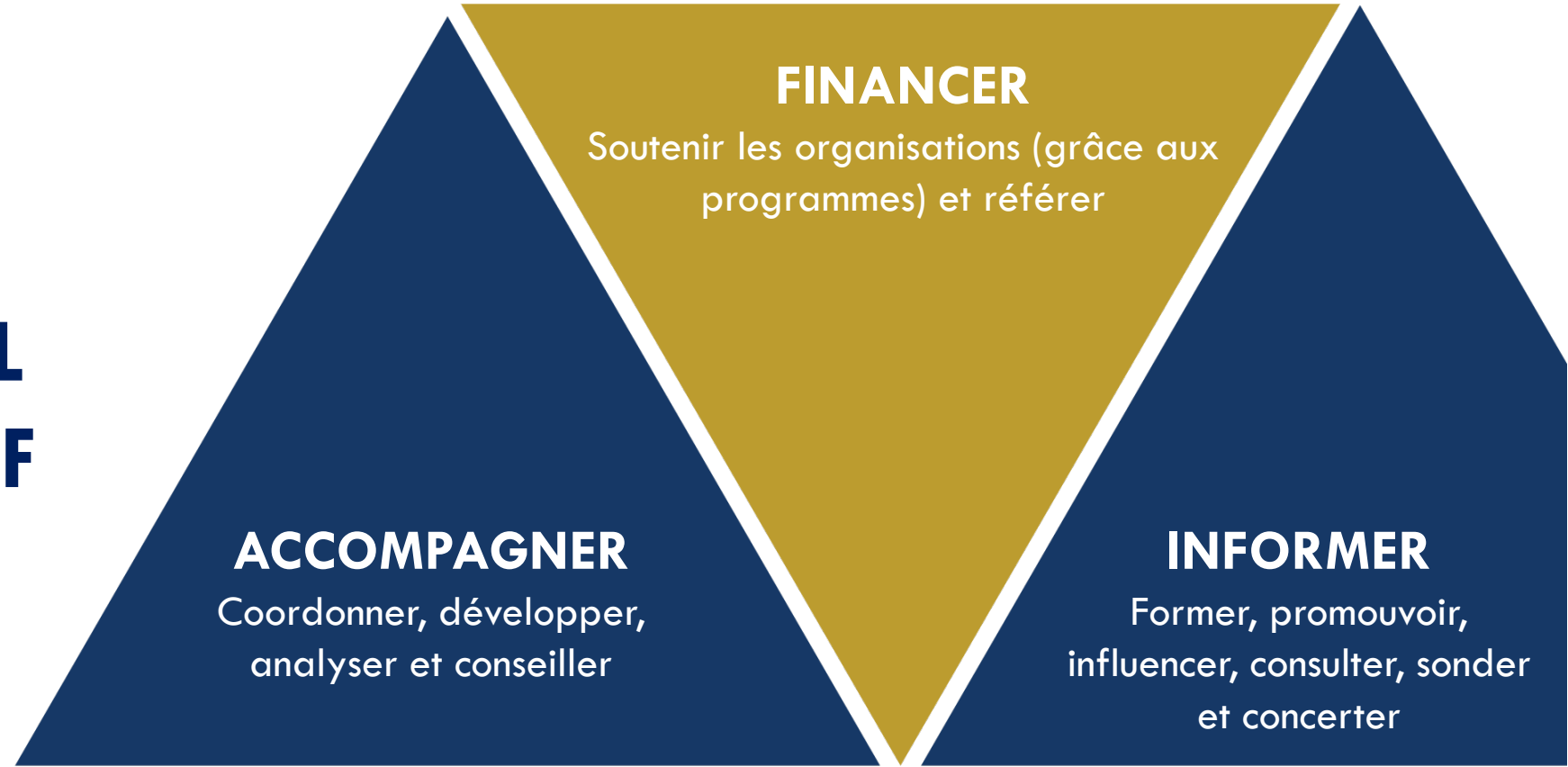
Innovation | Audace, Visionnaire, Structuré, Expertise, Compétence

PLAISIR

Plaisir | Appartenance, Collégialité, Dépassement, Santé, Bien-être

Trois milieux desservis :

- ⇒ **SCOLAIRE**
- ⇒ **MUNICIPAL**
- ⇒ **ASSOCIATIF**



Loisir Sport
Centre-du-Québec

SECTEURS D'INTERVENTION



CAMP DE JOUR



LOISIR MUNICIPAL



SPORT



LOISIR CULTUREL



ÉTHIQUE & INTÉGRITÉ



BÉNÉVOLAT



INFRASTRUCTURE



ACTIVITÉ PHYSIQUE
& PLEIN AIR

PROGRAMMES LEVIERS OUTILS



Intersectoriel

- Agenda Loisir
- Assistance financière – PAFILR
- Balado loisir culturel
- Comité de Transport actif, saines habitudes de vie
- Courir au Centre-du-Québec
- Défi château de neige
- Fonds de transport
- Formations diverses
- Inspection à la norme des airs de jeux
- Parc-o-mètre
- Plaisirs d'hiver
- Plan d'action par secteur
- Prix bénévolat Dollard-Morin en loisir et sport
- Site internet
- Soirée RLSCQ
- Réseaux sociaux

Municipal

- *Cadre de référence* de l'ACQ
- Loisir collectif
- Projet Espace
- Rendez-vous québécois du loisir rural
- Table des professionnels en loisir | AQLM
- Tremplin santé (camp de jour)

Scolaire

- Cycliste averti
- Ex3
- Fillactive
- Ligue scolaire d'improvisation
- *Ma cour, un monde de plaisir!*
- Mesure 1.4
- Prévention des commotions cérébrales
- *Réenchanger la cour d'école*
- Secondaire en spectacle

Associatif

- Jeux du Québec
- Mes Premiers Jeux
- Saine gouvernance
- Valorisation du bénévolat

CARTES DE SERVICE

Intersectorielle



SERVICES	MODALITÉS
Coordination de l'assistance financière LSCQ	Deux (2) appels de projet par année
Coordination du Fonds de transport	En continue à partir de l'automne jusqu'à l'atteinte des fonds disponibles
Offre de formations diverses	Faible coût
Organisation de notre événement de reconnaissance (RLSCQ et Je m'implique)	Gratuit pour les organisations soutenues financièrement pendant l'année se terminant au 31 mars
Promotion et sélection du Prix Dollard-Morin	Sans frais
Coordination du Défi château de neige et Plaisirs d'hiver	Gratuit pour les participants Tirage de prix de participation Bourses aux organisations
Soutien des acteurs locaux et régionaux dans chacun de nos secteurs d'intervention (plan d'action, accompagnement de projet, bilan de santé)	Aux frais de LSCQ
Gestion de l'outil Agenda Loisir	Affichage gratuit
Amélioration des contenus de notre site internet	Outils gratuits et accessibles
Co-coordination de la campagne publicitaire « Ici on déplace de l'air »	Implication LSCQ

CARTES DE SERVICE

Milieu municipal



SERVICES	MODALITÉS
Formation et soutien aux gestionnaires camp de jour	Gratuit ou faibles coûts, Rabais 2 ^e inscription et plus
Formation animation camp de jour (animation, DAFA, RCR...)	Faible coût
Inspection à la norme des airs de jeux (sur disponibilité seulement)	50 \$/heure + déplacements 0,55km Estimation à 2 000 \$
Inventaire et évaluation des parcs	1 MRC par été aux frais de LSCQ Production d'un rapport à la demande des milieux
Évaluation des parcs et espaces publics (attractivité, accessibilité, sécurité par le biais de fiches d'observation de site et par Parc-o-mètre)	Demande écrite à la DG 3 municipalités/année
Co-coordination de la Table des professionnels en loisir avec l'AQLM	Participation gratuite Formations à faible coût
Collaboration à l'occupation dynamique du territoire (mise en place d'initiatives collectives en loisir)	Sur demande (possibilité de soutenir 1 milieu par année)
Soutien conseil aux Villes déposant leur candidature pour recevoir les Jeux du Québec	Implication en temps et argent

CARTES DE SERVICE

Milieu scolaire



SERVICES	MODALITÉS
Coordination de la Ligue scolaire d'improvisation du Centre-du-Québec	250 \$ par équipe/année
Coordination du programme Secondaire en spectacle	350 \$ par école/année
Coordination de Fillactive	Gratuit pour les écoles membres du programme national Formations et sorties aux frais des écoles avec appui financier LSCQ
Coordination du programme en plein air Ex3	Adhésion gratuite aux écoles Formations et sorties aux frais des écoles avec appui financier LSCQ
Animation de la concertation de la Mesure 1.4	Projets soutenus par la mesure en partenariat avec les membres du comité
Accompagnement du milieu scolaire dans l'aménagement de la cour d'école (<i>Espace, Réenchanter la cour d'école, Ma cour, un monde de plaisir!</i>)	Demande écrite à la DG 3 écoles/année

CARTES DE SERVICE

Milieu associatif



SERVICES	MODALITÉS
Coordination des Jeux du Québec régionaux Encadrement de la délégation provinciale Coordination des Mes premiers Jeux en partenariat avec les clubs	Aux frais de LSCQ 100 \$/participant
Soutien aux associations sportives locales et régionales	Sur demande
Formations diverses	Faible coûts
Soutien aux organisations locales et leurs gestionnaires en matière de saine gouvernance	Sur demande

ACCOMPAGNER

- ⇒ Continuer les actions en cours en lien avec les programmes (Ex3, SES, Impro, JQ, MPJ...);
- ⇒ Mettre à jour les cartes de service par milieu;
- ⇒ Faire des petits pas et cesser tranquillement d'éteindre des feux pour trouver l'équilibre post-covid;
- ⇒ Être présent pour la relance;
- ⇒ Revenir à des accompagnements en présence, tout en maintenant les outils virtuels;
- ⇒ Se servir de nos programmes comme outils d'accompagnement;
- ⇒ Mieux accompagner le milieu à l'aide d'outil de suivis (compte client, bilan de santé...);
- ⇒ Valoriser le travail en équipe et de façon transversale.



Loisir Sport
Centre-du-Québec



FINANCER

- ⇒ Actualiser les outils en ligne;
- ⇒ Anticiper les demandes des organisations et réserver des fonds par secteur et milieux;
- ⇒ Bonifier notre assistance financière malgré le financement absent pour certains secteurs;
- ⇒ Mettre en place les comptes client;
- ⇒ Référer vers d'autres programmes financiers;
- ⇒ Revoir les adhésions de membres avec grille tarifaire;
- ⇒ Mettre en place des ententes financières (partenariat) avec les organisations;
- ⇒ Négocier des ententes à long terme.

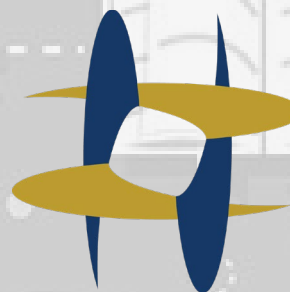


Loisir Sport
Centre-du-Québec



INFORMER

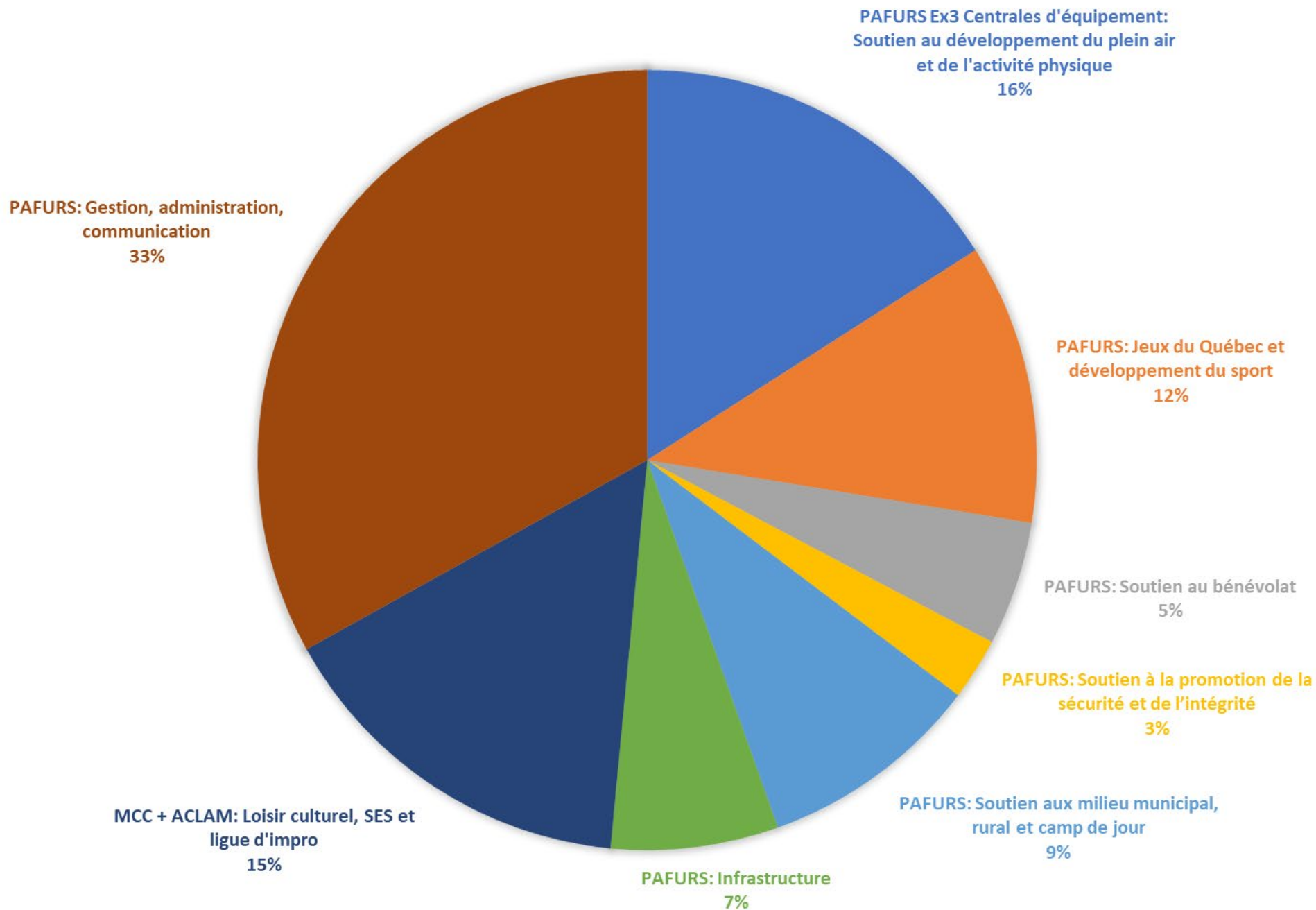
- ⇒ Développer l'offre de formation en ligne et en présence;
- ⇒ Coordonner des concertations locales et régionales;
- ⇒ Communiquer les nouvelles idées et stratégies issues de nos accompagnements;
- ⇒ Faire de la promotion par le biais de nos outils (site internet, page Facebook, Agenda Loisir, bulletin Le Visionnaire, CA en bref...);
- ⇒ Faire rayonner nos bons coups et ceux des organisations soutenues;
- ⇒ Faire de la veille stratégique et partager;
- ⇒ Miser sur l'éducation et accentuer notre rôle d'influence;
- ⇒ Développer et promouvoir Agenda Loisir en y incluant le volet centrale d'équipement et lieux pratiques.



Loisir Sport
Centre-du-Québec




AFFECTATION DES EFFECTIFS DANS LE PLAN DE TRAVAIL



COMMUNICATION

NOS

RÉSEAUX SOCIAUX

 Facebook : Loisir Sport Centre-du-Québec
Courir au Centre-du-Québec
Jeux du Québec Région CentreduQuebec
Secondaire en spectacle Centre-du-Québec
Ligue scolaire d'improvisation Centre-du-Québec
Camp de jour Centre-du-Québec

 Instagram : Loisir Sport Centre-du-Québec
Gocdq

 LinkedIn : Loisir Sport Centre-du-Québec



Site Internet



Infolettre



Agenda Loisir

NOTRE ÉQUIPE



Loisir Sport
Centre-du-Québec



Caroline LEMIRE
Directrice générale



Yanick LECLAIR
Adjoint administratif
et soutien au secteur sport



Laurence ST-HILAIRE
Agente de développement responsable de
l'intégrité et des centrales d'équipement



Josiane FONTAINE
Agente de développement en activité
physique et plein air



Lorie COURCHESNE
Agente de communication et
responsable du dossier camp de jour



Martine AYOTTE
Agente de développement en loisir municipal



Maxime LEMIRE
Agent de développement en sport



Érika LAFRENIÈRE LAHAIE
Agente de développement en loisir scolaire



Fanie MICHAUD
Agente de développement
en loisir culturel et bénévolat

NOS ADMINISTRATEURS



PRÉSIDENTE

Marjolaine ARSENAULT

Siège 8 - Membre individuel-expert

Connaissance en relation publique, en réseautage, en marketing et en bénévolat



VICE-PRÉSIDENT

Jean-Louis BÉLISLE

Siège 1 - Membre associatif-institutionnel

Connaissance du milieu loisir culturel, de l'inclusion et de la concertation des milieux



SECRÉTAIRE

Ginette RICHARD

Siège 2 - Membre associatif-institutionnel

Connaissance de l'activités sportives, plein air et activité physique, santé globale et Jeux du Québec



TRÉSORIER

Pascal BÉDARD

Siège 7 - Membre individuel-expert

Connaissance de la gestion, des finances et de la technologie



ADMINISTRATEUR

Guy DUPUIS

Siège 3 - Membre associatif-institutionnel

Connaissance du milieu municipal, du développement, de l'infrastructure et de l'aménagement



ADMINISTRATRICE

Annie BELCOURT

Siège 5 - Membre individuel-expert

Connaissance du milieu des aînés, personnes ayant des handicaps et la jeunesse



ADMINISTRATEUR

Michaël DE GRANDPRÉ

Siège 4 - Membre associatif-institutionnel

Connaissance du milieu scolaire, du centre de services, de la pédagogie et de la jeunesse



ADMINISTRATEUR

Danny LAUZIÈRE

Siège 6 - Membre individuel-expert

Connaissance en gouvernance, en mobilisation, concertation et intégrité de la personne